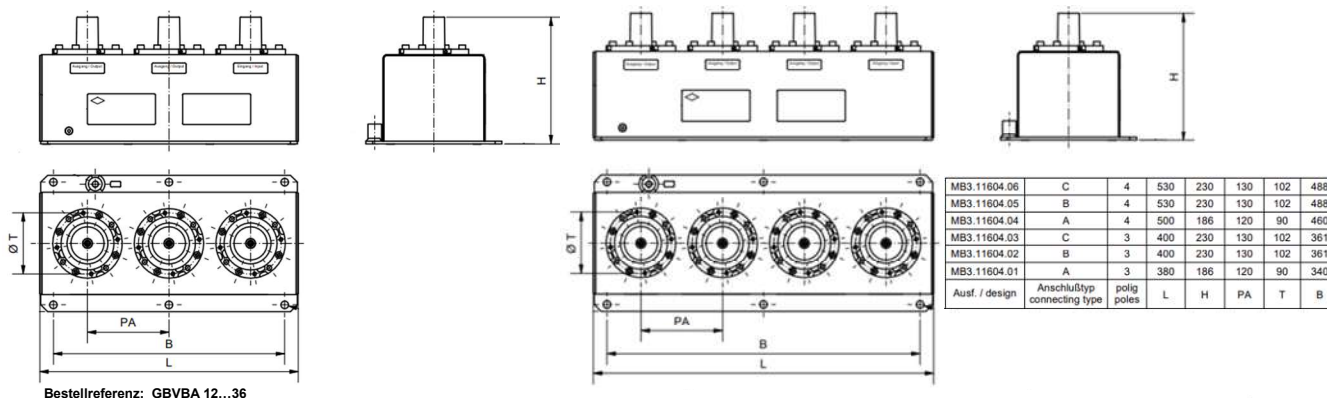


- metallgekapselter Innenraum-Gießharz-Verteilerbox $U_m = 12 - 36$ kV
- Betriebsstrom 630 A
- 3-poliger & 4-poliger Ausführung mit div. Außenkonusgrößen
- Steckbares Anschlusssystem
- Berührungssicher durch allseitige Aluminiumkapselung
- Erdungsfähig
- Typgeprüft und entsprechend den internationalen Standards
- weitere Infos siehe Massbild MB3.11604
- Bezeichnung: G – Gießharz, B – Berührungssicher, VB – Verteilerbox, A – Außenkonus

ALLGEMEINE BESCHREIBUNG

Das Produkt ist eine metallgekapselte, gießharzisierte Verteilerbox für den Einsatz in Innenräumen. Die äußere Aluminiumkapselung gewährleistet die Berührungssicherheit auch während des Betriebes. Die Verteilerbox ist sowohl in 3-poliger als auch in 4-poliger Ausführung erhältlich. Der Außenkonus für den Kabelstecker entspricht der Norm DIN EN 50181 und kann in den Größen A, B und C ausgeführt werden. Die einzelnen Pole in der Verteilerbox sind durch eine Kupferschiene miteinander verbunden. Die Verteilerboxen können gasisolierte Mittelspannungsschaltanlagen mit metallgekapselten Eigenversorgungswandlern verbinden. Der Vorteil liegt in der Vermeidung von instabil installierten "Huckepack-T-Steckern". Bei Windkraftanlagen werden auch Verteilerboxen eingesetzt. Hier wird ein Anschlussschrank im Freien installiert und als Trennstelle für die Energieverteilung zwischen Netz und Erzeugungsanlage genutzt. Die Vorteile hierbei sind ideale Prüf- und Abgrenzungspunkte sowie eine erhöhte Zugänglichkeit für einfache Installationsarbeiten (siehe Beispiel auf S.2).



TECHNISCHE DATEN

Allgemein

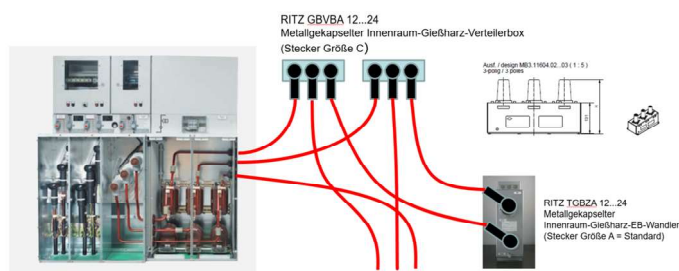
Standards	IEC 61869
Außenkonus für Kabelsteckteil	EN 50181
Isolation	36 / 70 / 170 kV
Umgebungstemperatur	-5°C...+40°C
Gewicht	Bis 20 kg (3-polig), bis 26 kg (4-polig)
Isolierstoffklasse	E

BEMESSUNGSDATEN FÜR NETZFREQUENZ 50 HZ

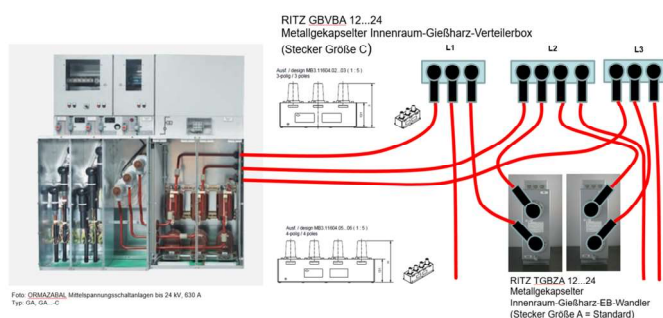
Frequenz	50/60 Hz
Thermische Bemessungs-Kurzzeitstrom I_{th}	25 kA / 1s
Bemessungs-Stoßstrom I_{dyn}	62,5 kA

ANWENDUNGSBEISPIELE

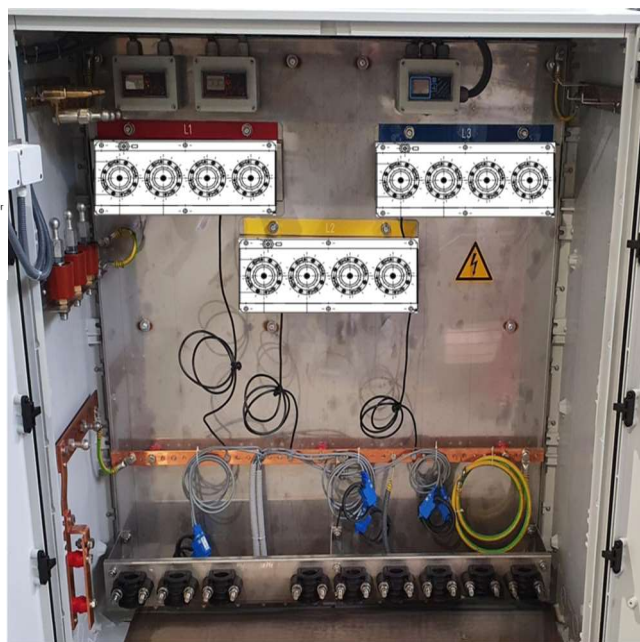
ANSCHLUSS VON EINEM EIGENVERSORGUNGSWANDLER



ANSCHLUSS VON ZWEI EIGENVERSORGUNGSWANDLERN



ANSCHLUSSSCHRANK FÜR ENERGIEVERTEILUNG



Bestellreferenz: GBVBA 12...36

Irrtümer und technische Änderungen vorbehalten. Abbildungen ähnlich.

